

Inbetriebnahme Ihres Snellstar-Anschlusses

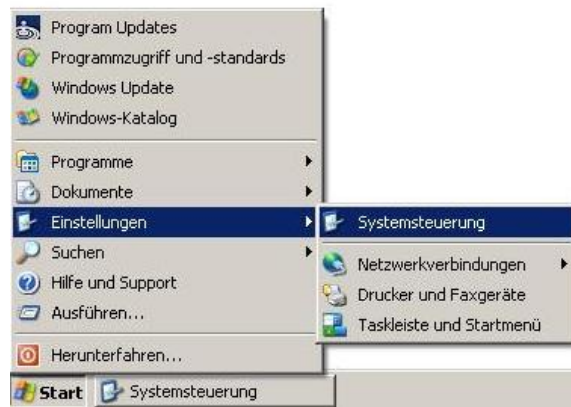
(Windows XP)

1. Schritt Anzeigen/ Öffnen der Netzwerkverbindungen

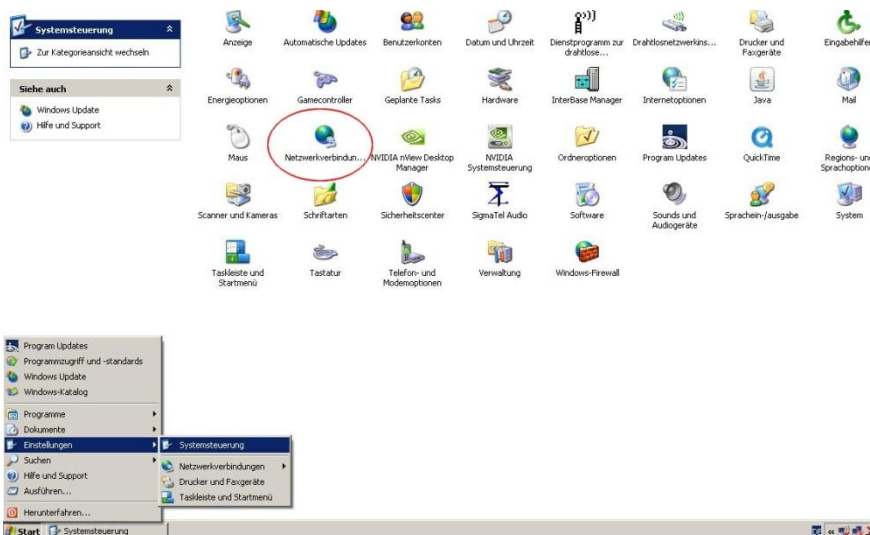
Auf Ihrem Desktop befindet sich das Symbol **Netzwerkumgebung**. Durch einen Rechtsklick auf das Symbol öffnet sich das entsprechende Kontextmenü.



Über den Punkt „**Eigenschaften**“ gelangen Sie zu den **Netzwerkverbindungen**. Sollte sich das Symbol nicht auf dem Desktop befinden, gelangen Sie über **>Start<**, **>Einstellungen<**, **>Systemsteuerung<**

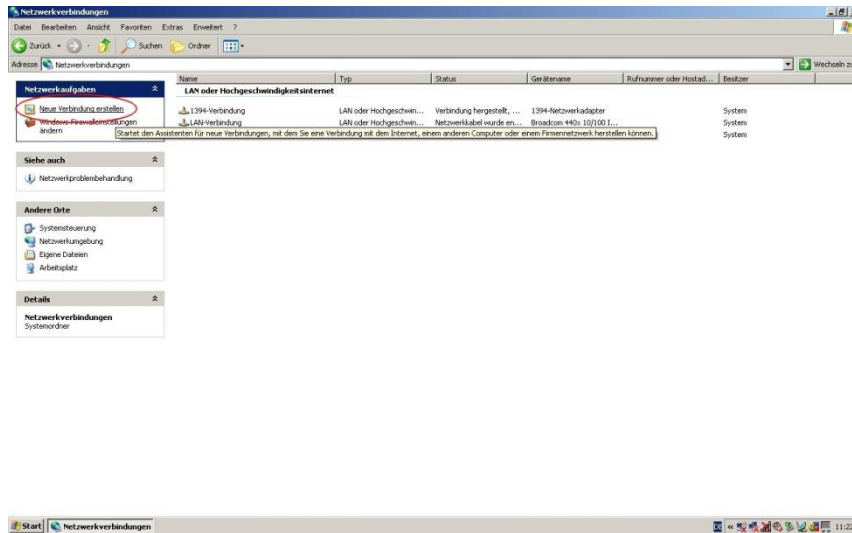


zu dem Punkt **Netzwerkverbindungen**



2. Schritt Einrichtung der Snellstar-Verbindung

Über den Punkt „Neue Verbindung erstellen“ auf der linken Seite



startet ein Konfigurationsassistent, der Sie durch die Einrichtung der neuen Verbindung führt.

Bei der Frage nach dem Netzwerk-Verbindungstyp wählen Sie



„Verbindung mit dem Internet herstellen“ und bestätigen Sie mit >Weiter<

Im nächsten Schritt wählen Sie bitte

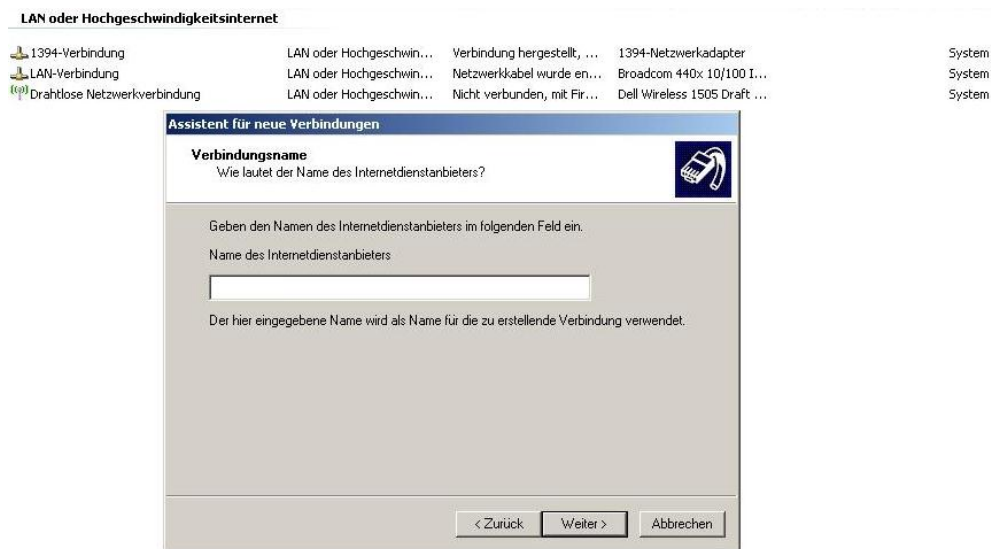


„Verbindung manuell einrichten“ aus und bestätigen erneut mit >Weiter<. Als nächstes wählen Sie bitte



„Verbindung über eine Breitbandverbindung herstellen, die Benutzername und Kennwort erfordert“ aus und bestätigen erneut mit >Weiter<

In den nächsten beiden Fenstern können Sie einen Namen für die neue Verbindung eintragen (**bitte freilassen!**) und festlegen, ob nur Sie allein oder auch andere Benutzer des PCs die Verbindung nutzen dürfen, jeweils mit **>Weiter<** bestätigt:



Im sich darauf öffnenden Fenster tragen Sie nun bitte die Ihnen übersandten Zugangsdaten ein und bestätigen Ihre Eingaben mit einem Klick auf **>Weiter<**:

| LAN oder Hochgeschwindigkeitsinternet | | | | |
|---------------------------------------|--------------------------|-----------------------------|------------------------------|--------|
| 1394-Verbindung | LAN oder Hochgeschwin... | Verbindung hergestellt, ... | 1394-Netzwerkadapter | System |
| LAN-Verbindung | LAN oder Hochgeschwin... | Netzwerkkabel wurde en... | Broadcom 440x 10/100 I... | System |
| Drahtlose Netzwerkverbindung | LAN oder Hochgeschwin... | Nicht verbunden, mit Fir... | Dell Wireless 1505 Draft ... | System |

Assistent für neue Verbindungen

Internetkontoinformationen

Sie benötigen einen Kontonamen und ein Kennwort für die Anmeldung an Ihrem Internetkonto.

Geben Sie einen Kontonamen und ein Kennwort für den Internetdienstanbieter ein. Schreiben Sie diese Informationen auf und verwahren Sie sie an einem sicheren Ort. (Wenden Sie sich an den Internetdienstanbieter, wenn Sie den Kontonamen oder das Kennwort eines vorhandenen Kontos vergessen haben.)

Benutzername:

Kennwort:

Kennwort bestätigen:

Diesen Kontonamen und Kennwort für die Internetverbindung aller Benutzer dieses Computers verwenden

Verbindung als Standardinternetverbindung verwenden

< Zurück Weiter > Abbrechen

Abschließend können Sie noch festlegen, ob Sie eine Verknüpfung auf Ihrem Desktop wünschen.

(Windows Vista/ Windows 7)

1. Schritt Anzeigen/ Öffnen des Netzwerk- und Freigabecenters

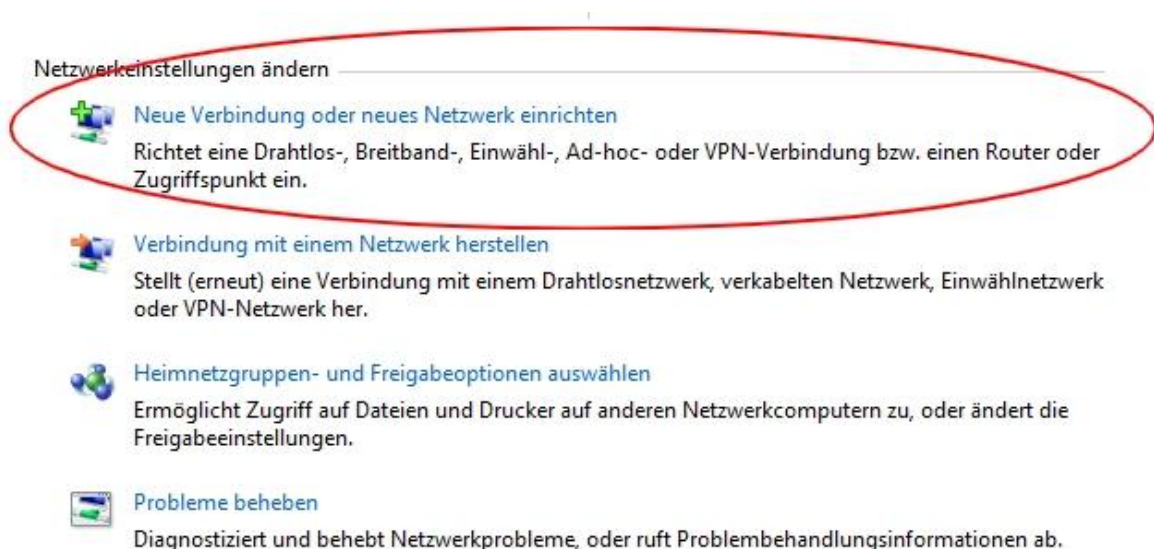
Auf Ihrem Desktop befindet sich das Symbol **Netzwerk**. Durch einen Rechtsklick auf das Symbol öffnet sich das entsprechende Kontextmenü.



Über den Punkt „**Eigenschaften**“ gelangen Sie zu in den Netzwerk- und Freigabecenter. Sollte sich das Symbol nicht auf dem Desktop befinden, gelangen Sie über **>Start<**, **>Systemsteuerung<**, **>Netzwerk und Internet<** dorthin.

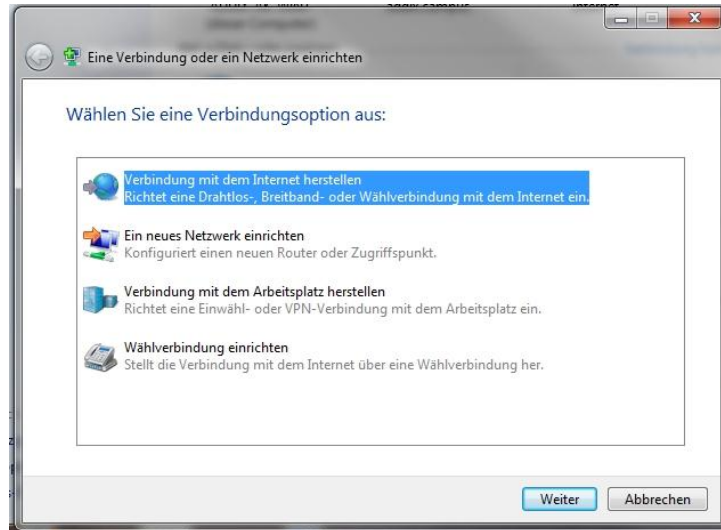
2. Schritt Einrichtung der Snellstar-Verbindung

Über den Punkt „**Neue Verbindung oder neues Netzwerk einrichten**“

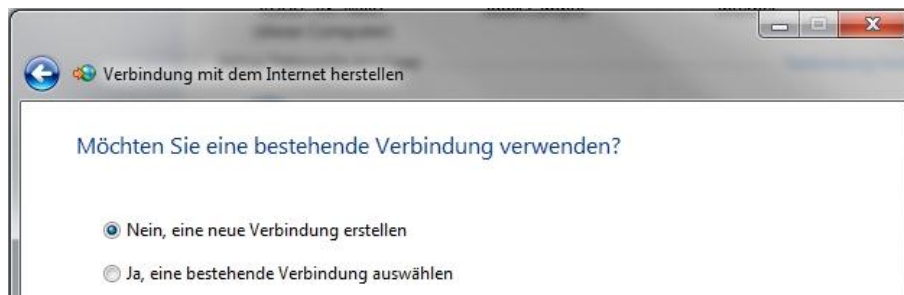


Startet ein Konfigurationsassistent, der Sie durch die Einrichtung der neuen Verbindung führt.

Als **Verbindungsoption** wählen Sie bitte den Punkt „**Verbindung mit dem Internet herstellen**“ aus und bestätigen mit **>Weiter<**



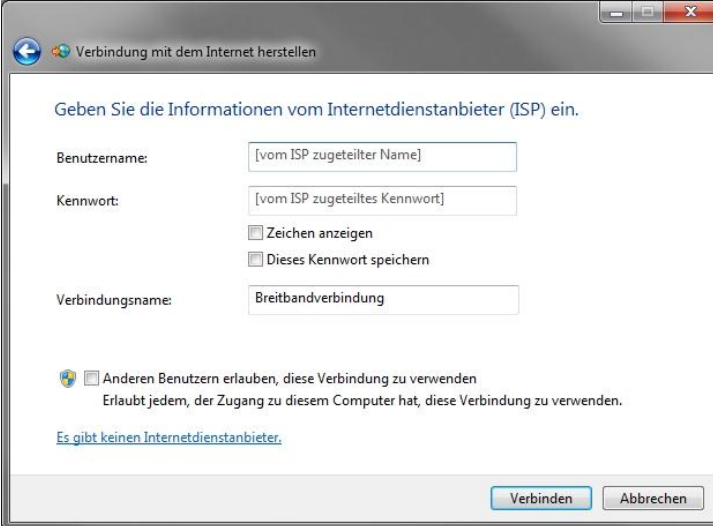
Im nächsten Schritt wählen Sie bitte aus, dass Sie eine neue Verbindung erstellen wollen und bestätigen erneut mit **>Weiter<**



Bei der anschließenden Frage wählen Sie bitte „**Breitband (PPPoE)**“ aus und bestätigen mit **>Weiter<**



Im letzten Fenster tragen Sie nun bitte die Ihnen übersandten Zugangsdaten ein und bestätigen Ihre Eingaben mit einem Klick auf **>Verbinden<**. Zusätzlich haben Sie hier auch die Möglichkeit zu entscheiden, ob auch andere Benutzer des PCs die eingerichtete Verbindung zu nutzen



The image shows a Windows dialog box titled "Verbindung mit dem Internet herstellen". The main text reads "Geben Sie die Informationen vom Internetdienstanbieter (ISP) ein." Below this, there are three input fields: "Benutzername:" with the placeholder "[vom ISP zugeteilter Name]", "Kennwort:" with the placeholder "[vom ISP zugeteiltes Kennwort]", and "Verbindungsname:" with the value "Breitbandverbindung". Under the password field, there are two checkboxes: "Zeichen anzeigen" and "Dieses Kennwort speichern", both of which are currently unchecked. At the bottom left, there is a checkbox "Anderen Benutzern erlauben, diese Verbindung zu verwenden" which is checked, with the subtext "Erlaubt jedem, der Zugang zu diesem Computer hat, diese Verbindung zu verwenden." Below this is a blue hyperlink "Es gibt keinen Internetdienstanbieter.". At the bottom right, there are two buttons: "Verbinden" and "Abbrechen".

Testen der Verbindungsgeschwindigkeit

Um Ihre Verbindungsgeschwindigkeit zu testen, nutzen Sie bitte folgenden Link:

<http://speedtest.addix.net>